

# RÉSIDENCE CASTAGNARY

PARIS • XV<sup>ÈME</sup> ARRONDISSEMENT



## MAISON DE RETRAITE

Notre Résidence est située à proximité du parc Georges Brassens pour prendre soin des personnes âgées autonomes et en perte d'autonomie.

Un établissement





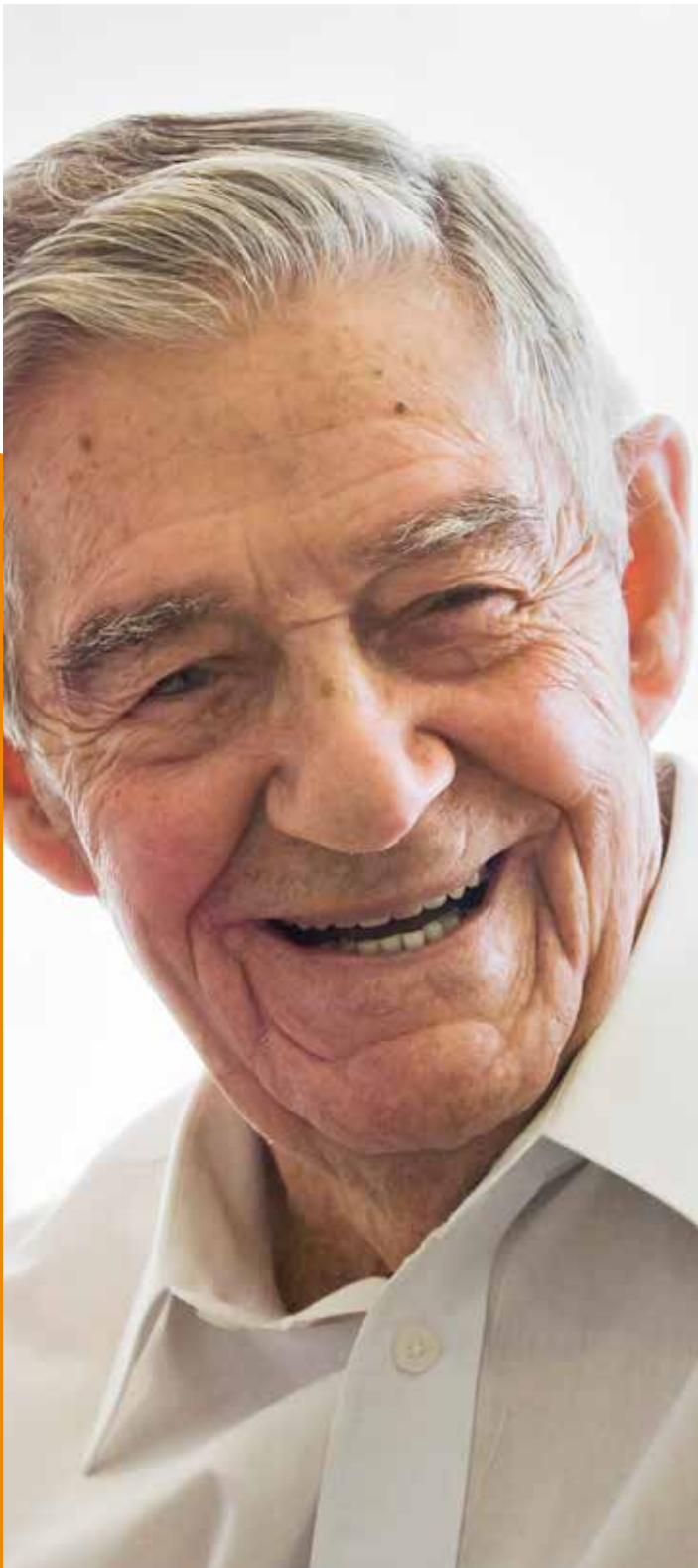
## NOS ATOUTS

### **S'ouvrir sur la ville pour maintenir les liens sociaux :**

- Echanges intergénérationnels avec les enfants d'une école voisine pour partager des moments conviviaux, source de joie et où chaque génération apprend de l'autre.

### **Adapter la prise en charge aux besoins de chacun :**

- La médiation animale participe à la création d'interactions entre le résident et l'animal. Leur présence est distrayante, apaisante et source d'émotions. Elle offre la possibilité aux résidents de développer leurs capacités et elle contribue à l'estime de soi.
- Proximité géographique avec la Clinique Allera y Labrouste et l'Hôpital Saint-Joseph permettant aux résidents de bénéficier rapidement de soins de qualité.



## NOS ENGAGEMENTS

**La Résidence Castagnary vous propose un accompagnement et des soins personnalisés assurés par des professionnels engagés, dans un environnement calme et reposant avec l'assurance qu'aucune journée ne ressemblera à la précédente en ce qui concerne les activités !**

C'est avec bienveillance et professionnalisme que nous proposons un parcours sur-mesure à nos résidents, parce que chacun d'eux est unique :

- Nous nous adaptons à leurs besoins et désirs évolutifs à chaque étape de leur prise en charge
- Nous veillons à préserver leurs forces et leurs capacités, à cultiver leur goût pour la vie et à donner confiance et sérénité à leurs proches

Ici, nous avons à cœur de développer des projets dans une dynamique collective d'équipe, et en associant aussi les résidents, pour qu'ils soient acteurs de la vie de l'établissement.

Au cœur de notre engagement, nous plaçons le bien-être et les préférences individuelles de chacun, en mettant un point d'honneur à personnaliser chaque aspect de la vie au sein de notre établissement. Chaque résident bénéficie d'une attention sur-mesure, avec un parcours de soins adaptés en fonction de ses besoins. Notre personnel, formé et empathique, veille à créer un environnement où chaque résident se sent écouté, respecté et pleinement intégré.

A titre d'exemple, les résidents peuvent participer aux Conseils de la Vie Sociale afin d'exprimer leurs avis, leurs attentes et leurs idées afin que nous puissions y répondre au mieux.



### **Des solutions d'accueil en court\* ou long séjour**

- Hébergement classique
- Unité dédiée à l'accueil des personnes atteintes de maladie neurodégénérative (Alzheimer et troubles apparentés)
- Pôle d'Activités et de Soins Adaptés
- Unité dédiée à l'accueil des personnes fragilisées de par leur grande dépendance physique

# VIVRE DANS UN CADRE CHALEUREUX, CONFORTABLE ET ADAPTÉ FAVORISANT RENCONTRES ET ÉCHANGES



## Être entouré(e) par des professionnels engagés

Une équipe composée de :

- Un Médecin Coordonnateur
- Des Infirmier(e)s Diplômé(e)s d'Etat
- Un Psychologue
- Deux Psychomotriciens
- Des Aides-Soignant(e)s Diplômé(e)s d'Etat

Des professionnels extérieurs libéraux (médecins traitants, kinésithérapeutes...) interviennent régulièrement au sein de notre maison de retraite, en fonction des besoins de chacun.



## Prendre soin de votre santé, de votre autonomie...

- Développer votre motricité avec l'intervention de kinésithérapeutes libéraux au sein de notre salle de rééducation
- Participer à des ateliers thérapeutiques : atelier mémoire avec le psychologue, marche avec le psychomotricien dans le cadre de la prévention des chutes, gymnastique douce...

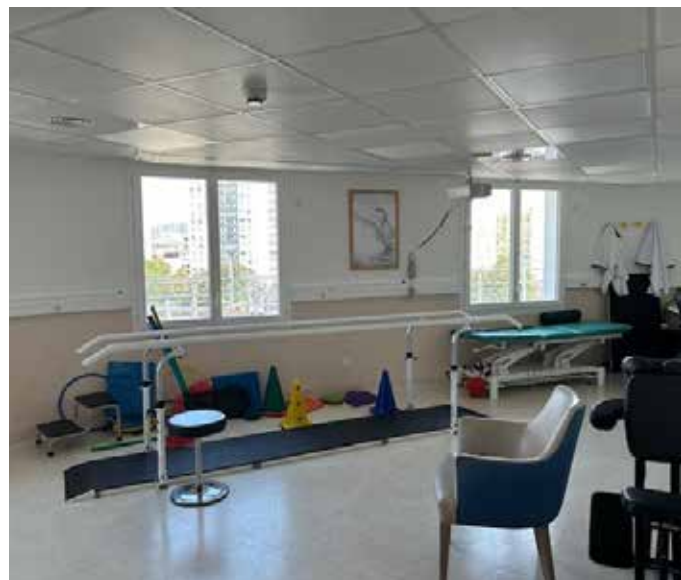
### ... Et de votre bien-être

Se relaxer et se détendre :

- baignoire thérapeutique

Prendre soin de soi :

- salon socio-esthétique\*\*
- salon de coiffure\*\*



## Des chambres individuelles ou suites avec :

- Salle d'eau adaptée
- Lit médicalisé
- Système appel malade
- Téléphone
- Télévision
- Réfrigérateur

De plus, vous avez tout le loisir d'en personnaliser l'aménagement afin de recréer votre univers familial.



\* le court séjour intègre les séjours à durée déterminée et les séjours d'hébergements temporaires

\*\* Prestation proposée par un intervenant extérieur, frais à la charge du résident



### Des espaces de vie agréables et chaleureux

- Différents salons pour convier vos proches ou profiter d'un moment plus calme
- Une terrasse extérieure au rez-de-chaussée pour profiter des beaux jours
- Une terrasse au 6ème étage



### Un restaurant où vous sont proposés des plats confectionnés par notre Chef de cuisine et son équipe

- Menus variés et équilibrés dans le respect des goûts et régimes alimentaires de chacun
- Places établies en fonction des affinités
- Possibilité chaque jour de convier ses proches pour partager un moment gourmand ou organiser un événement (sur simple réservation)



### Des activités variées

Notre animatrice propose chaque semaine un programme d'activités variées telles que :

- Ateliers créatifs
- Projections de films
- Intervenants extérieurs
- Jeux divers
- Concerts de piano avec des intervenants extérieurs

Des journées festives (spectacles...) et des sorties culturelles sont régulièrement organisées.

Chacun est libre de participer selon ses goûts et ses envies.





# RÉSIDENCE CASTAGNARY



102 Rue Castagnary  
75015 PARIS



Tél. **01 45 30 74 20**  
Fax. **01 45 30 74 40**



@. [castagnary@emeis.com](mailto:castagnary@emeis.com)

## INFORMATIONS & ACCÈS



### PAR LA ROUTE

- Un parking se tient à la disposition des visiteurs au niveau de la rue du Bessin au numéro 6, avec des places de parking en sous-sol donnant accès avec digicode à l'accueil de l'établissement.



### EN TRANSPORTS EN COMMUN

#### En bus :

- Ligne 95 : arrêt « Morillon » situé à 200 mètres environ de l'établissement

#### En métro :

- Ligne 13 : station porte de Vanves

#### En tramway :

- T3A station porte de Vanves

Un établissement



[www.emeis.fr](http://www.emeis.fr)