

RÉSIDENCE CRAMPEL

TOULOUSE • 31



MAISON DE RETRAITE

La Résidence Crampel est un établissement situé à quelques pas du centre-ville de Toulouse, proche du jardin des plantes et du Canal du midi (accessibles à pied). Cette structure offre un environnement extérieur calme et verdoyant.

Notre équipe pluridisciplinaire prend soin des personnes âgées autonomes ou en perte d'autonomie, en court ou long séjour.

Un établissement





NOS ATOUTS

La campagne a la ville

Notre résidence, située au centre-ville de Toulouse, vous embarque dans un écrin de verdure et de campagne. Disposant d'un magnifique jardin de 2500 m² et d'une parcelle d'éco pâturage, vous serez charmé par le chant des oiseaux et le bêlement des moutons. Lors de vos promenades, vous pourrez aussi croiser Rita, notre chat, et nos deux lapins en liberté. Enfin, nous avons mis en place un composteur et un potager partagé avec les voisins de la résidence, créant du lien social et des moments de partage

Comme chez les grands-parents

Pour nous, le lien intergénérationnel possède des pouvoirs magiques indéniables. C'est pourquoi nous avons développé des partenariats avec plusieurs CLAE et écoles du quartier Crampel. Ainsi, vous pourrez croiser régulièrement les enfants dans notre établissement, autour d'un atelier lecture, d'un après-midi de jeux, d'échanges épistolaires et bien plus encore.

Votre satisfaction et celle de vos proches est une priorité.

Une enquête de satisfaction a été réalisée au sein de la Résidence en 2023.



100 % des résidents et familles sont satisfaits



100 % nous font confiance.



NOS ENGAGEMENTS

La Résidence Crampel vous propose des soins et un accompagnement personnalisés assurés par des professionnels engagés, dans un environnement calme, reposant et verdoyant avec l'assurance qu'aucune journée ne ressemblera à la précédente en ce qui concerne les activités !

C'est avec bienveillance et professionnalisme que nous proposons un parcours sur-mesure à nos résidents, parce que chacun d'eux est unique :

- Nous nous adaptons à leurs besoins et désirs évolutifs à chaque étape de leur prise en charge
- Nous veillons à préserver leurs forces et leurs capacités, à cultiver leur goût pour la vie et à donner confiance et sérénité à leurs proches

Ici, nous avons à cœur de développer des projets dans une dynamique collective d'équipe, et en associant aussi les résidents, pour qu'ils soient acteurs de la vie de l'établissement.

Pour ce faire et à titre d'exemple, l'établissement s'engage activement dans la préservation de la biodiversité au travers de laquelle nos résidents sont pleinement contributeurs puisqu'ils sont directement au contact de la nature dans les différentes activités que nous leur proposons au quotidien et dans les espaces dédiés qui leur sont mis à disposition pour qu'ils en prennent possession et qu'ils s'y sentent épanouis.

Ainsi à la Résidence Crampel, nous prenons soin des aînés par la biodiversité !



Des solutions d'accueil en court* ou long séjour

- Hébergement classique
- Unité dédiée à l'accueil des personnes atteintes de maladie neurodégénérative (Alzheimer et apparentés (USA))
- Unité dédiée à l'accueil des personnes fragilisées de par leur grande dépendance physique

VIVRE DANS UN CADRE CHALEUREUX, CONFORTABLE ET ADAPTÉ FAVORISANT RENCONTRES ET ÉCHANGES



Être entouré(e) par des professionnels engagés

Une équipe composée de :

- Un Médecin Coordonnateur
- Des Infirmiers Diplômés d'Etat
- Un/une Psychologue
- Un/Une Ergothérapeute
- Des Aides-Soignants Diplômés d'Etat
- Des Aides Médico-Psychologiques Diplômés

Des professionnels extérieurs libéraux (médecins traitants, kinésithérapeutes, ...) interviennent régulièrement au sein de notre maison de retraite, en fonction des besoins de chacun.



Prendre soin de votre santé, de votre autonomie...

- Développer votre motricité en salle de rééducation et de motricité avec l'intervention de kinésithérapeutes libéraux
- Participer à des ateliers thérapeutiques : atelier mémoire avec la psychologue, marche avec le/la psychomotricien(ne) dans le cadre de la prévention des chutes, séances de gymnastique douce, médiation animale, thérapie par le rire etc.

... Et de votre bien-être

Se relaxer et se détendre :

- Baignoire thérapeutique
- Espace multisensoriel pour vous détendre

Prendre soin de soi :

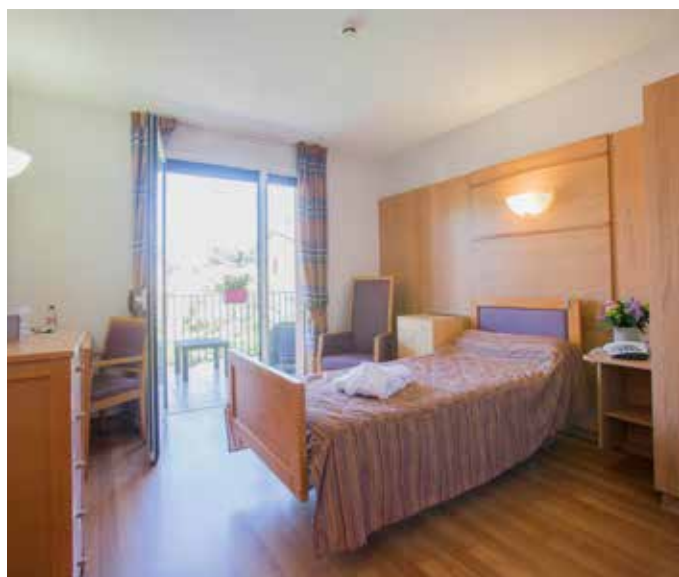
- Salon socio-esthétique** (coiffure et soins d'esthétiques chaque semaine)
- Réflexologie plantaire



Des chambres individuelles avec :

- Salle d'eau adaptée
- Lit médicalisé
- Système appel malade
- Téléphone
- Télévision
- Balcons ou terrasses

Vous avez tout loisir d'en personnaliser l'aménagement afin de recréer votre univers familial.



* le court séjour intègre les séjours à durée déterminée et les séjours d'hébergements temporaires

** Prestation proposée par un intervenant extérieur, frais à la charge du résident



Des espaces de vie agréables et chaleureux

- Différents salons pour convier vos proches ou profiter d'un moment plus calme
- Un parc/jardin extérieur pour profiter des beaux jours



Un restaurant où vous sont proposés des plats confectionnés par notre Chef de cuisine et son équipe

- Menus variés et équilibrés dans le respect des goûts et régimes alimentaires de chacun
- Places établies en fonction des affinités
- Possibilité chaque jour de convier ses proches pour partager un moment gourmand ou organiser un événement (sur simple réservation)



Des activités variées

Notre animateur(rice) propose chaque semaine un programme d'activités variées telles que :

- Ateliers cognitifs et mémoire
- Ateliers créatifs (peinture, tricot, jardinage, confection de bouquets de fleurs, cours de dessin...)
- Ateliers cuisine et pâtisserie
- Activités manuelles et artistiques
- Séances de lecture
- Loto

Des moments festifs et des sorties sont également organisés :

- Cinéma
- Spectacles (un concert par semaine, ateliers danse, troupe de théâtres composée de résidents, chorale avec les Blouses roses...)
- Sorties culturelles (au restaurant, au théâtre, pour faire les boutiques etc.)



Chacun est libre de participer selon ses goûts et ses envies.



RÉSIDENCE CRAMPEL



100 avenue Crampel
31400 Toulouse



Tél. **05 62 19 37 00**



@. secretariat.crampel@emeis.com

INFORMATIONS & ACCÈS



PAR LA ROUTE

- **Nous nous situons proche de l'accès rocade (rangueil)**
- **Nous disposons d'un parking privé pour les visiteurs**



EN TRANSPORTS EN COMMUN

- Metro (ligne B arrêt Saint Michel)
- Bus L9, L5 ou 44 arrêt Crampel

Un établissement



www.emeis.fr